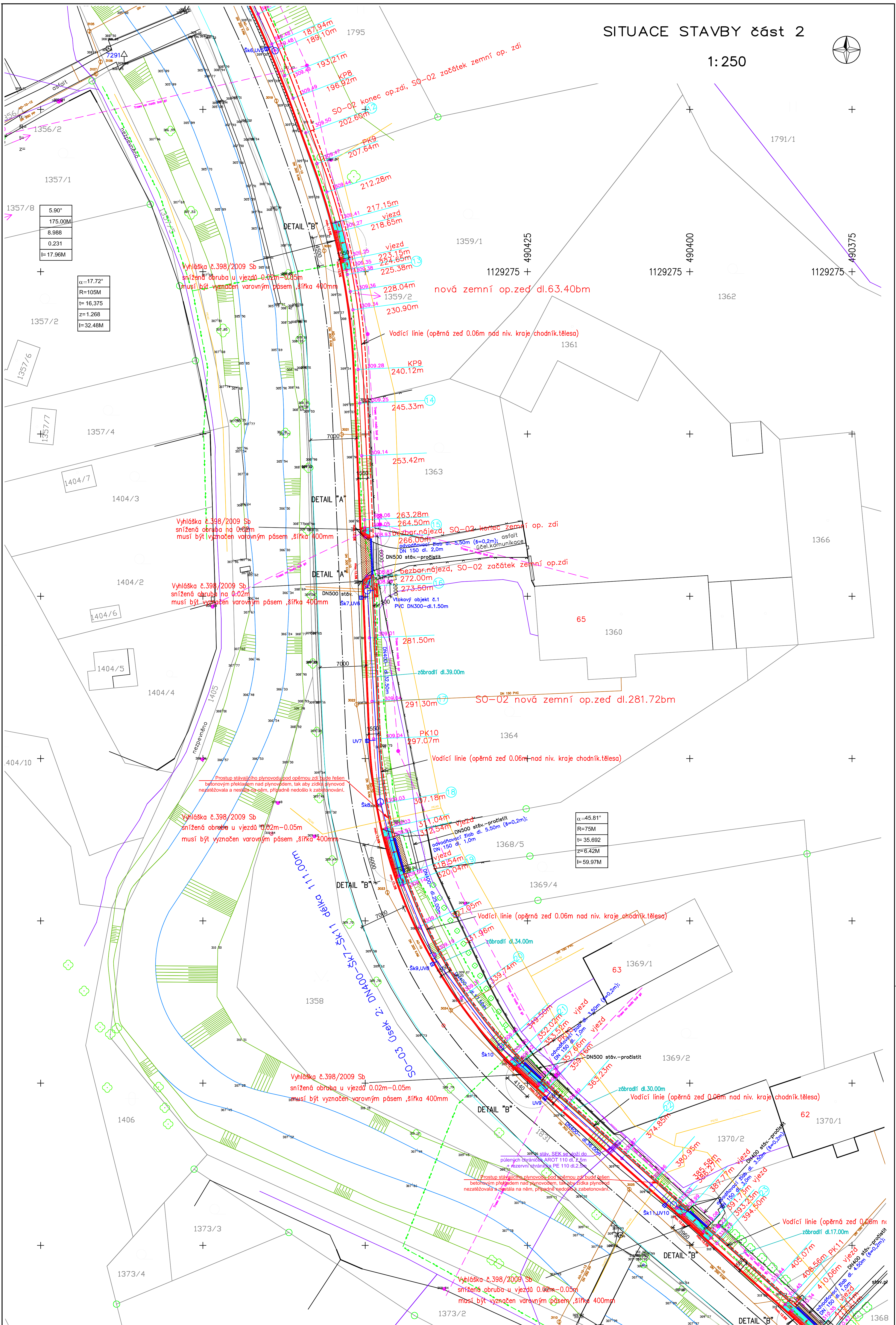


SITUACE STAVBY část 2

1:250



Legenda stávajících sítí technického vybavení

- kanalizace splašková
- STL plynovod
- vodovod
- nadzemní vedení VN a NN
- podzemní sdělovací vedení

Legenda typů čar

- budovy stáv.
- zpevněné plochy stáv.
- oplocení stáv.
- svahy stáv.
- sloup stáv.
- parcеляní hranice

- návrh - chodníkové těleso - dlažba se sraženou hranou tl. 60mm /SO-01/
- návrh - chodníkové těleso - dlažba s rovnou hranou tl. 60mm (vjezdy tl. 80mm) /SO-01/
- návrh - stepeká betonová dlažba (červená) tl. 60mm (vjezdy tl. 80mm) /SO-01/
- návrh - opěrná zeď /SO-02/
- návrh - dešťová kanalizace /SO-03/
- návrh - uliční vpust UV /SO-03/
- návrh - šachty ŠK /SO-03/
- návrh - liniové odvodnění /SO-03/
- samostatná PD - Prodloužení vodovodu, Žilina u Nového Jičína, úsek Pstruží Potok - Životice u NJ
- návrh - doasfaltování /SO-01/

Členění stavby na objekty


- 100 SO-01 Chodníkové těleso
- 200 SO-02 Opěrná zeď
- 300 SO-03 Účelové odvodnění

Dodržovat podmínky bezbariérového užívání stavby podle vyhlášky č.398/2009 Sb.
Materiál použitý pro hrubé opravy musí splňovat NV 163/2002 S. a TN TZÚS 12.03.04-06
a podmínky vyplývající z ČSN 73 6110 Z1- Projektování místních komunikací.

POZNÁMKA:

VŠECHNY INŽENÝRSKÉ SÍTĚ JSOU ZAKRESLENY ORIENTAČNĚ. PŘED ZAHÁJENÍM VÝKOPOVÝCH PRACÍ JE BEZPODMÍNEČNĚ NUTNÉ VYTÝČIT A ZAJISTIT POLOHU STÁVAJÍCÍCH SÍTÍ V CELÉ TRASE VÝKOPU. ZEMNÍ PRÁCE PŘI KŘIŽENÍ A SOUBĚHU S OSTATNÍMI INŽENÝRSKÝMI SÍTĚMI JE NUTNÉ PROVÁDĚT ZÁSADNĚ RUČNĚ. SOUBĚH A KŘIŽENÍ PODZEMNÍCH VEDENÍ BUDOU V SOULADU S ČSN 736005

souřadnicový systém: S-JTSK
výškový systém: B.p.v

ZODP. PROJ.	NAVRHL ING. ŠIGUT	KRESLIL ING. ŠIGUT	VED. PROJ.	<div>Projektční a inženýrská činnost Groman a spol., s.r.o.</div> <div>BEZRUČOVA 879 742 13 STUJENKA IČ: 03692485</div>
KRAJ: MORAVSKOSLEZSKÝ			ÚŘAD: MěÚ Nový Jičín	
INVESTOR: Město Nový Jičín, Masarykovo nám. 1/1, 741 01 Nový Jičín				
AKCE: Chodníkové těleso, Žilina u Nového Jičína, úsek Pstruží Potok – Životice u NJ				FORMÁT 9A4
ČÁST: D.1 STAVEBNÍ ČÁST, D.1.1 OBJEKTY PODZEMNÍCH KOMUNIKACÍ				DATUM 03/2023
OBSAH: SITUACE STAVBY část 2				ARCH. ČÍSLO 18/2022
SO-01 Chodníkové těleso				STUPEŇ PD DPS
				MĚŘÍTKO: 1:250
				ČÍS. VYKRESU: D.1.1.2-1b